

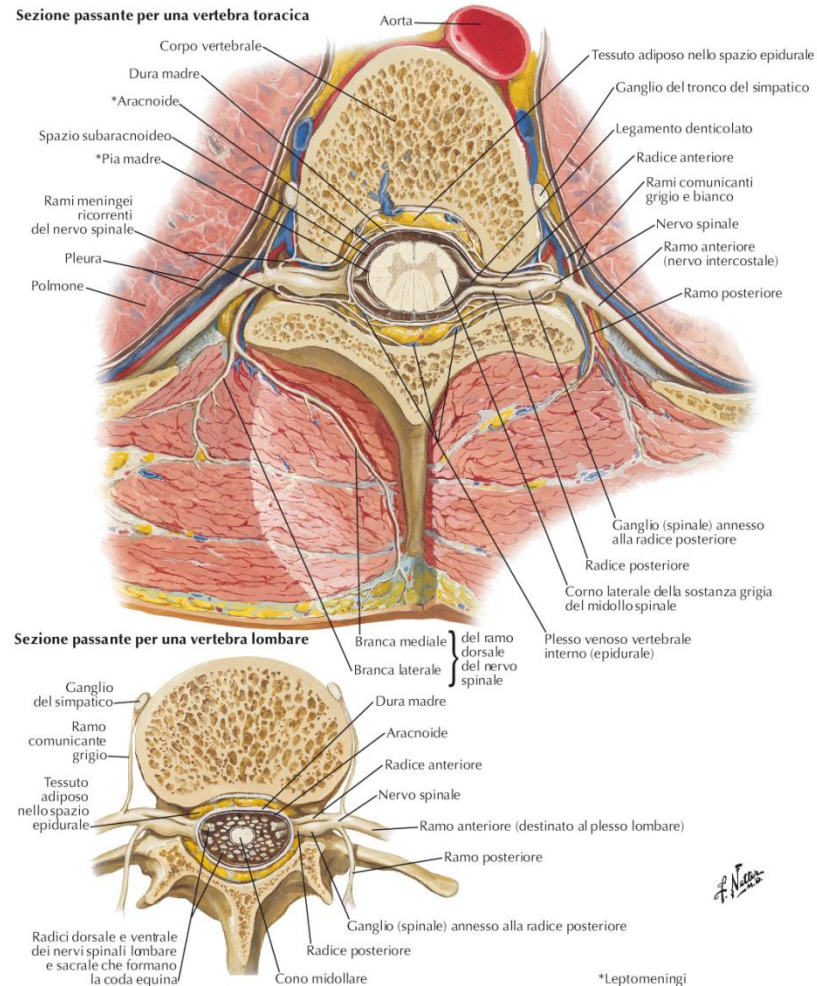
I TUMORI SPINALI

Prof. Pierpaolo Lunardi

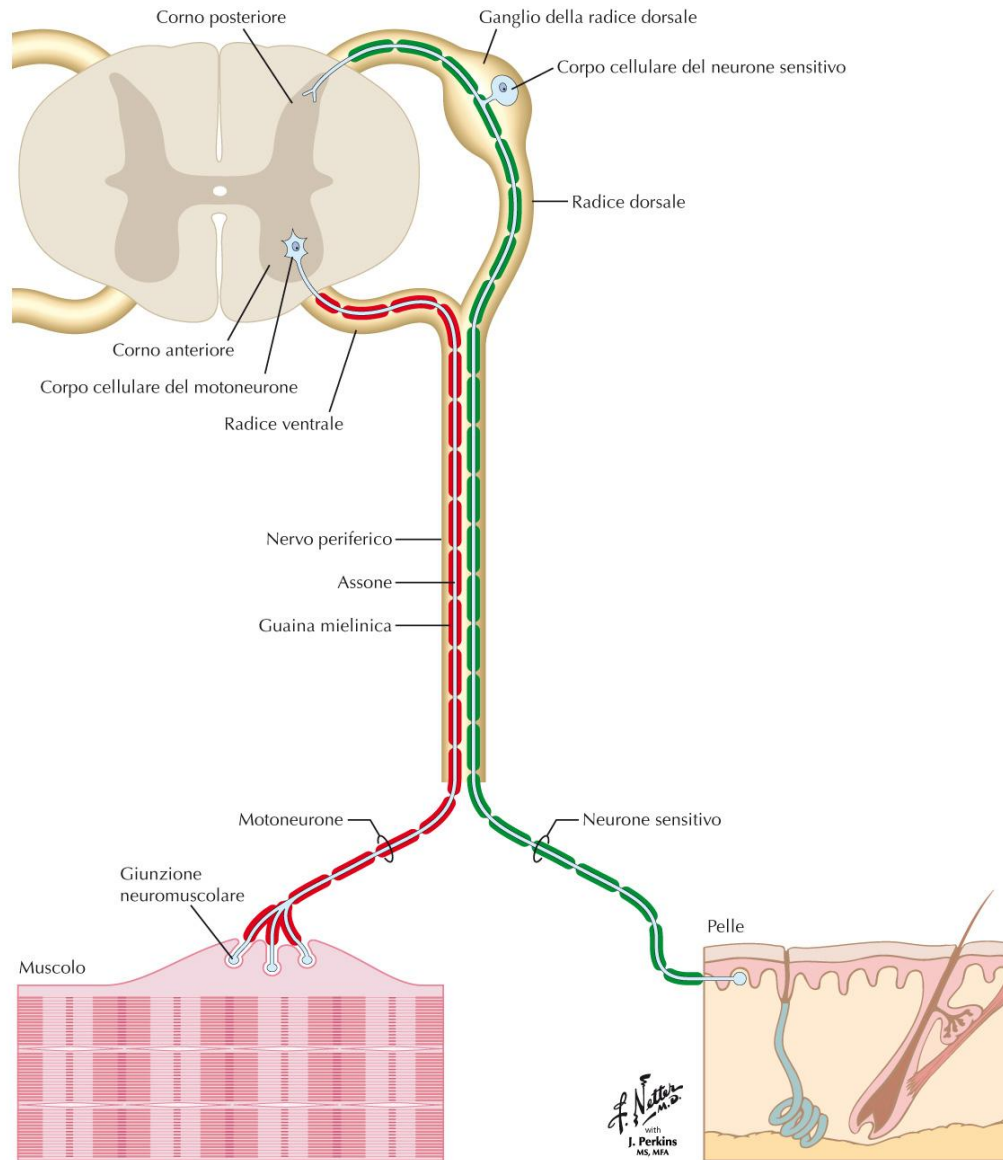


Unità funzionale vertebrale

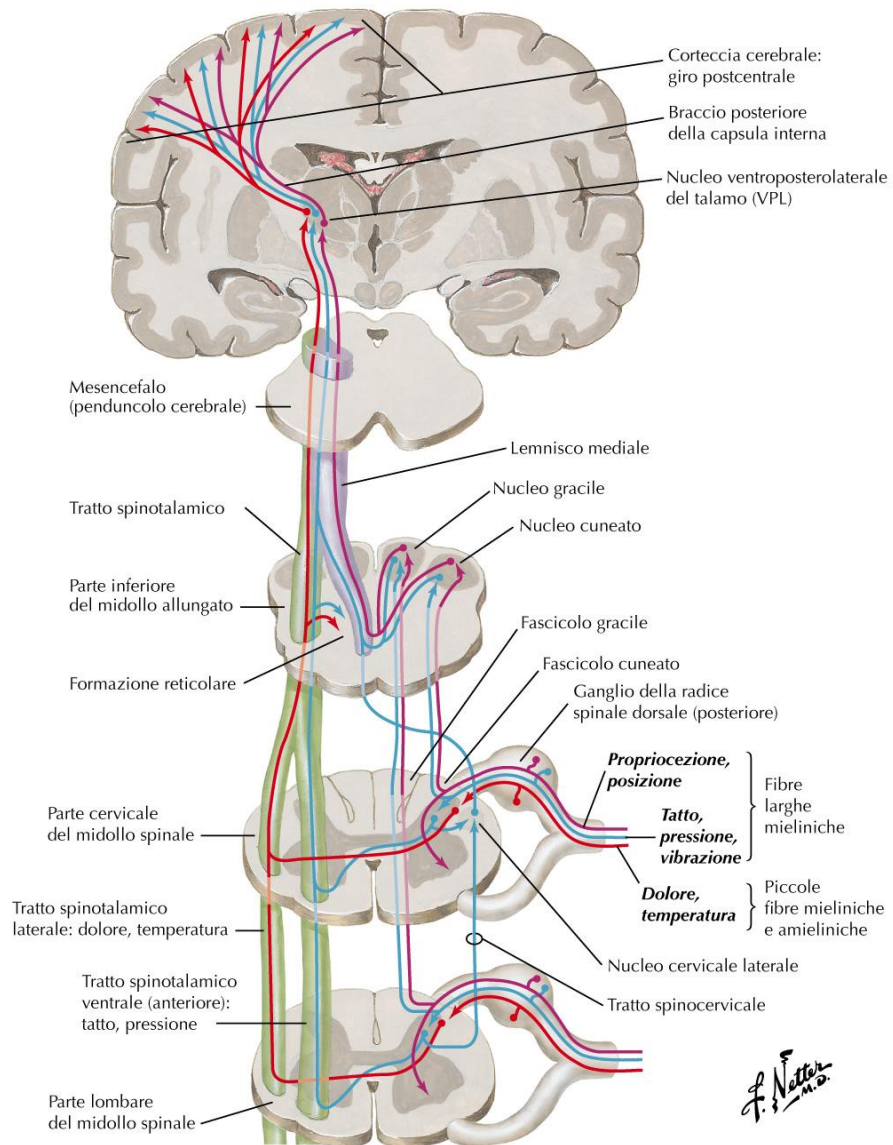
Origine dei nervi spinali, sezione trasversale



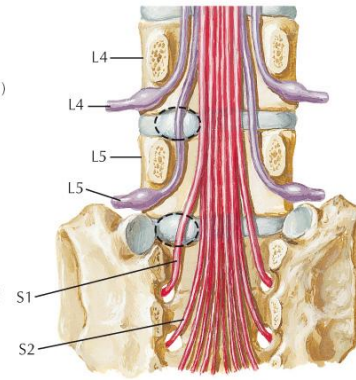
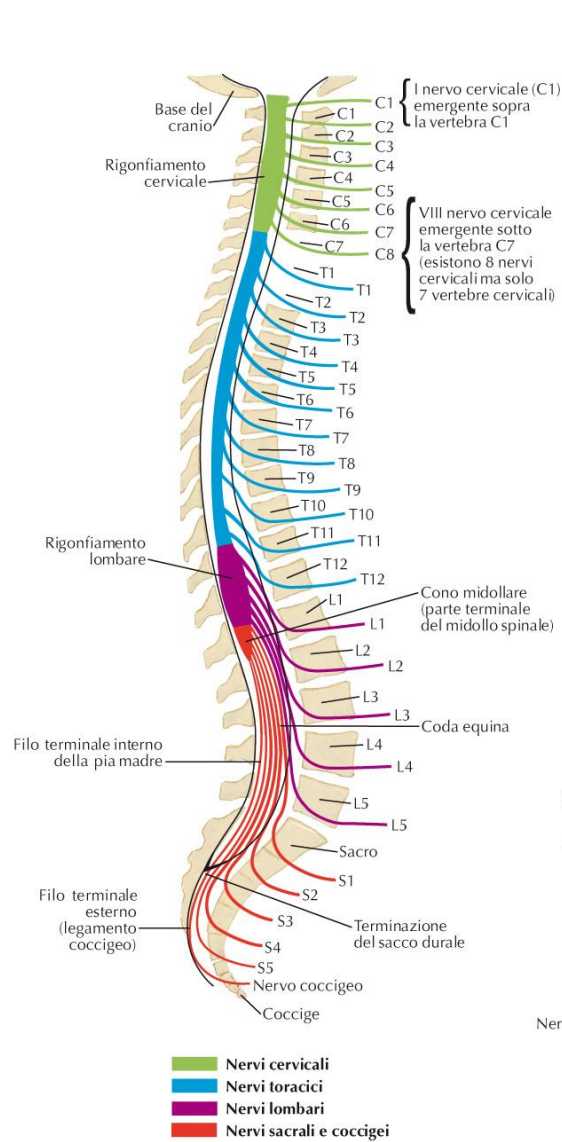
Sistema nervoso periferico



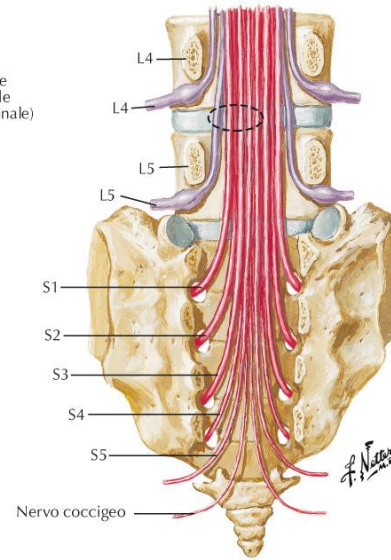
Sistema somatestesico



Rapporti delle radici dei nervi spinali con le vertebre

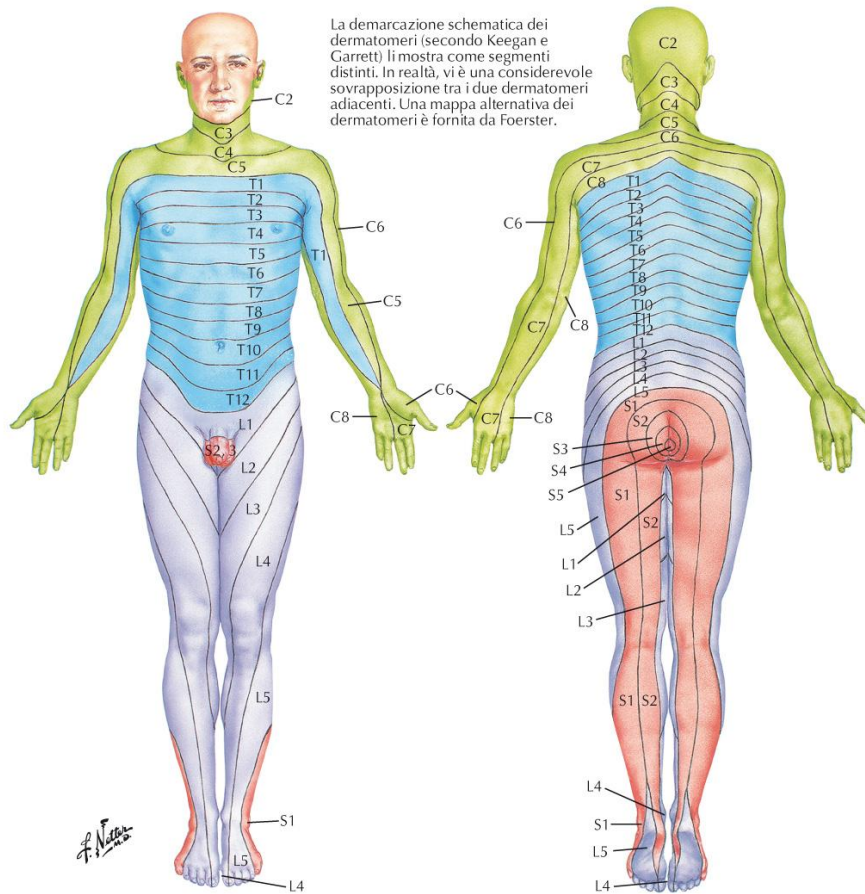


Una protrusione di un disco intervertebrale lombare di norma non ostacola l'uscita del nervo al di sopra del disco. Una protrusione laterale del disco intervertebrale a livello di L4-L5 ostacola il V nervo lombare, non il IV nervo lombare. Una protrusione del disco intervertebrale a livello di L5-S1 ostacola il I nervo sacrale, non il V nervo lombare.



Una protrusione del disco intervertebrale a livello di L4-L5 raramente ostacola il IV nervo lombare, ma può ostacolare il V nervo lombare e talvolta i nervi sacrali I-IV.

Dermatomeri



Livelli dei dermatomeri principali

C5 Clavicole
C5, 6, 7 Parti laterali degli arti superiori
C8, T1 Facce medial dei arti superiori
C6 Pollici
C6, 7, 8 Mani
C8 Anulari e mignoli
T4 Livello dei capezzoli

T10 Livello dell'ombelico
T12 Regioni inguinali
L1, 2, 3, 4 Facce medial e anteriori degli arti inferiori
L4, 5, S1 Piedi
L4 Facce medial degli alluci
S1, 2, L5 Facce laterali e posteriori degli arti inferiori
S1 Margini laterali dei piedi e quinte dita
S2, 3, 4 Perineo

SINDROME CLINICA GENERALE

- ◆ Dolore
- ◆ Deficit motorio
- ◆ Deficit sensitivo
- ◆ Disturbi sfinterici

DOLORE

- ◆ Radicolare
- ◆ Cordonale
- ◆ Cornuale

Sindrome motoria e sensitiva

- ◆ Radicolare

- ◆ Cordonale

- Sindrome di Brown-Sequard
- Sindrome midollare completa

PATOLOGIE DELLA COLONNA

Classificazione

- ◆ Congenite
- ◆ Degenerative
- ◆ Traumatiche
- ◆ Infiammatorie
- ◆ Neoplastiche

Tumori spinali: classificazione

- ◆ Tumori extradurali (30%)
- ◆ Tumori intradurali (70%):
 - ◆ Tumori intramidollari (20%)
 - ◆ Tumori extramidollari (50%)

Tumori spinali extradurali

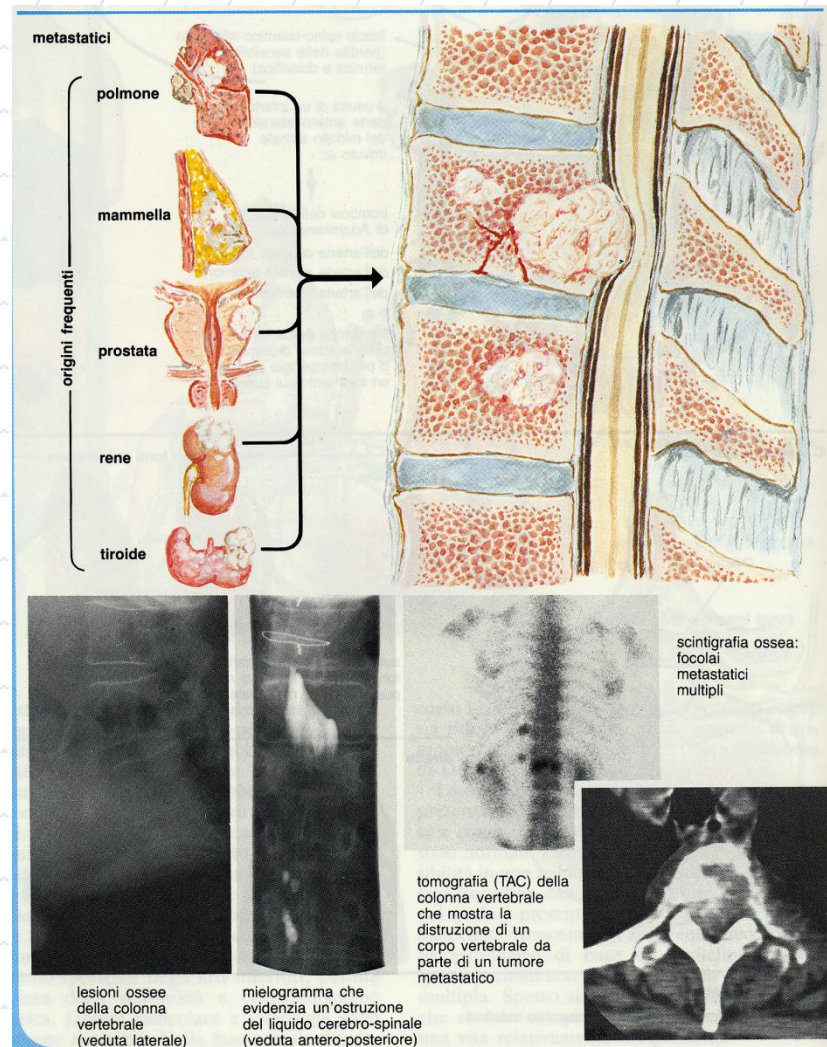
◆ Primitivi

- Osteoma
- Sarcoma
- Condroma
- Osteoma osteoide
- Osteoblastoma
- Tumore a cellule giganti
- Mieloma
- "angioma vertebrale"
- "cisti aneurismatica"

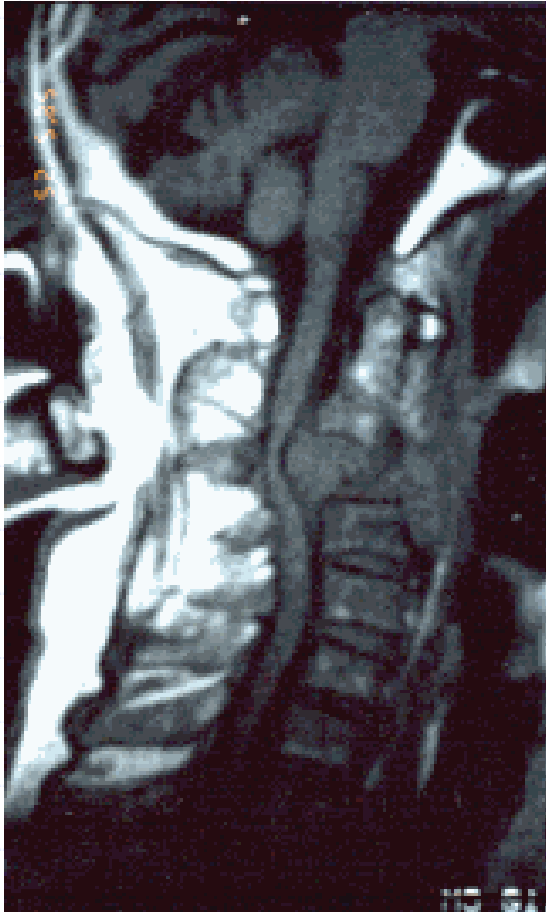
◆ Secondari

- Tumore primitivo del rene, prostata, utero, polmone.

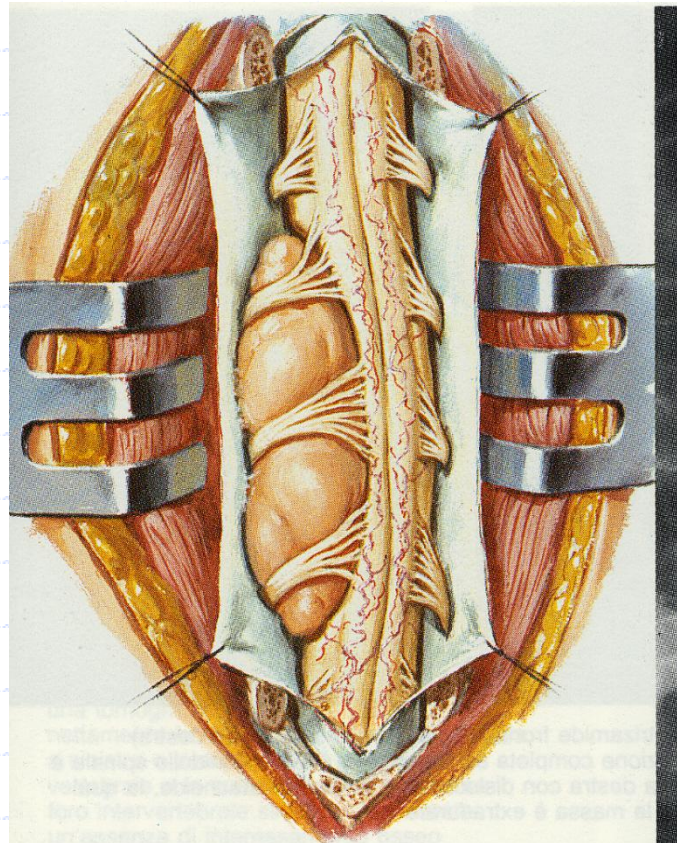
METASTASI VERTEBRALI



Metastasi cervicale



Tumori intradurali extramidollari

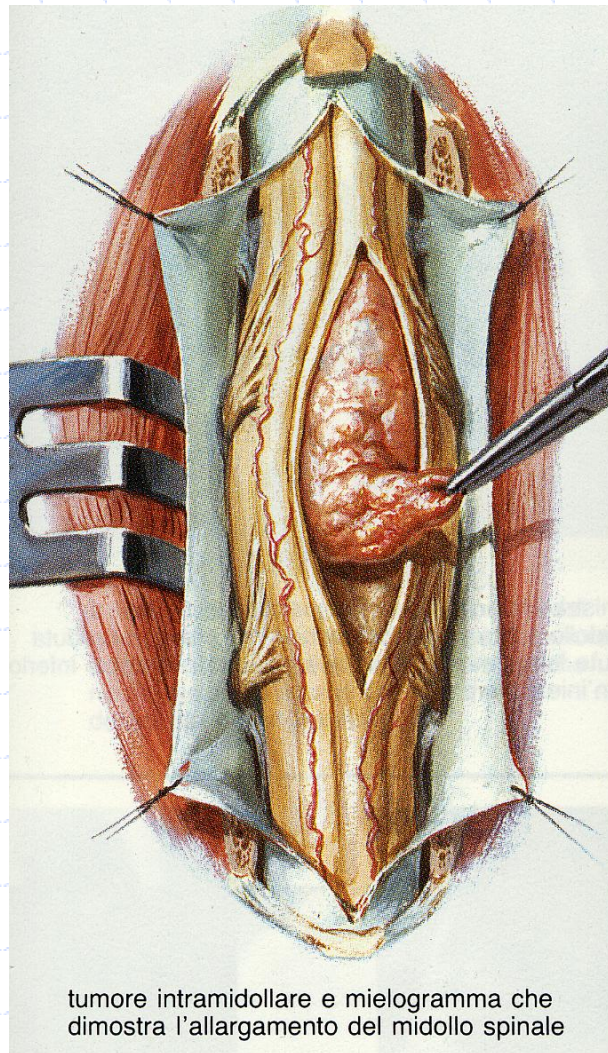


tumore extramidollare intradurale
(meningioma) che comprime il midollo
spinale e deforma le radici nervose

Tumori intradurali extramidollari

- ◆ Neurinoma
- ◆ Meningioma

Tumori intradurali intramidollari

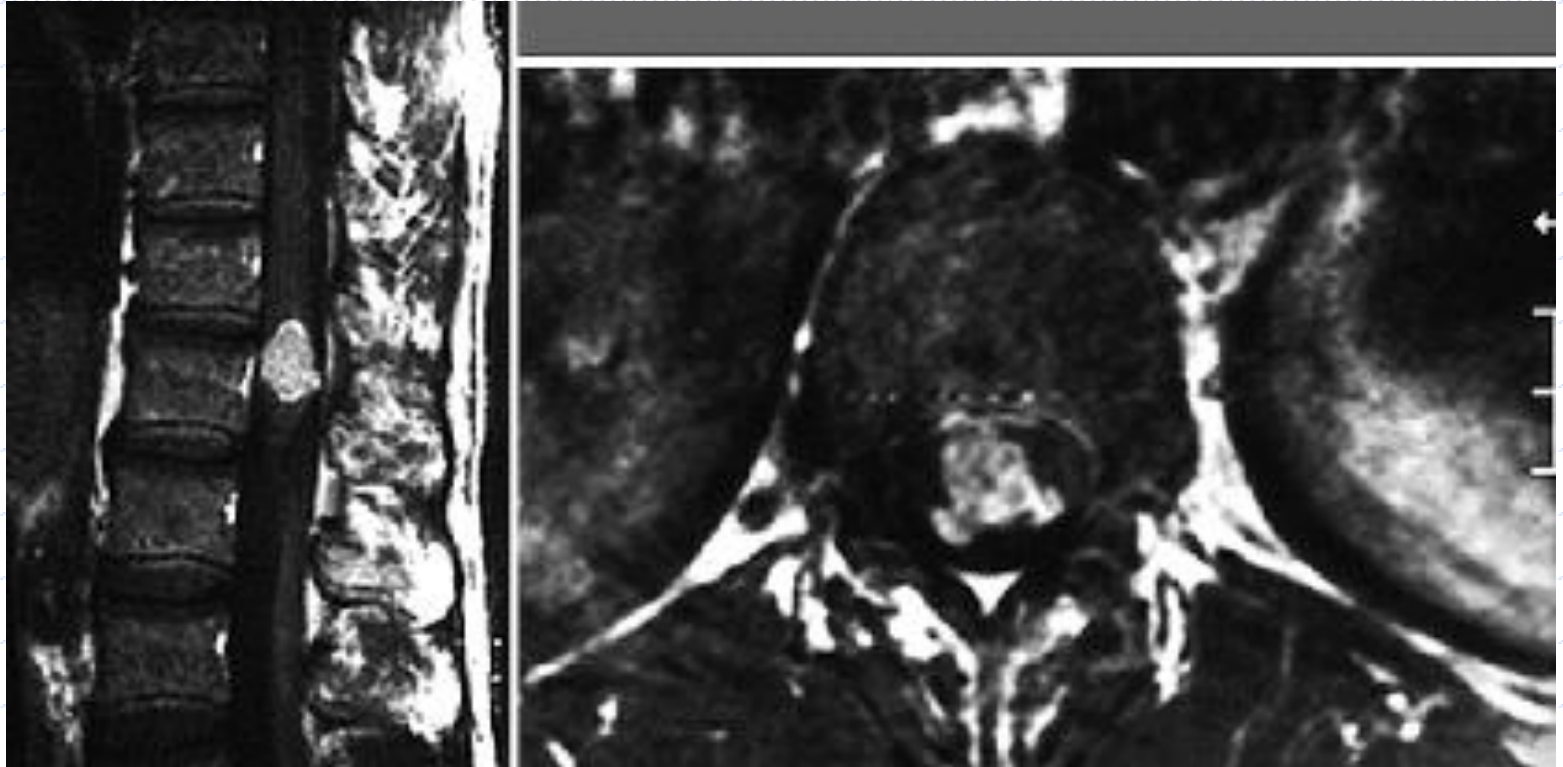


tumore intramidollare e mielogramma che dimostra l'allargamento del midollo spinale

Tumori intradurali intramidollari

- ◆ Ependimoma
- ◆ Astrocitoma
- ◆ Emangioblastoma

Tumore intramidollare ?



Tumore intramidollare

